



Version Boîtier enregistreur et Logiciel sur PC

Version 5-5

Nomadic Solutions

Phone: +33 1 60 59 04 55
Site internet : www.ecogyzer.com

E-mail : ecogyzer@nomadicsolutions.biz

1	PRESENTATION GENERALE	4
1.1	Pré requis	4
1.1.1	Matériel	4
1.1.2	Logiciel	4
1.2	Le package comprend :	4
1.2.1	Matériel :	4
1.2.2	Logiciels :	5
2	INSTALLATION	6
2.1	Installation du boîtier dans le véhicule :	6
2.1.1	Installation du support :	6
2.1.2	Positionnement du boîtier dans son support :	6
2.2	Installation du Driver et du Logiciel :	7
2.3	Installation du logiciel EcoGyzer :	7
2.4	Installation du Driver	7
2.4.1	Installation sur XP	7
2.4.2	Installation sur VISTA	9
2.5	Utilisation du logiciel EcoGyzer :	10
2.5.1	Pour démarrer, re dérouler un trajet de démo !,	10
2.5.2	Initialisation du boîtier EcoGyzer (<i>Première utilisation</i>):	10
2.5.3	Pour retrouver sur quel port "com" est le driver de l' EcoGyzer	10
3	UTILISATION	12
3.1	Capturer les données dans le véhicule	12
3.1.1	Capture standard	12
3.1.2	Cas de plusieurs conducteurs sur une même période	12
3.2	Exploiter les données de l'EcoGyzer	13
3.2.1	Sélectionner le véhicule	13
3.2.2	Charger les données dans le PC	14
3.2.3	Affectation de conducteurs	14
3.2.4	Ré-dérouler le trajet, le commenter	14
4	DESCRIPTION DES ECRANS	15
4.1	Données brutes	15
4.1.1	Zoom sur les données d'accélération	16
4.1.2	Niveau de charge de la batterie	16
4.2	Données cumulées	17
4.3	Données de synthèses	18
4.4	Comparaison	19
4.5	Conseils	20
4.6	Visualiser sur Google Earth	21



5	DEPANNAGE - QUESTIONS	22
---	-----------------------------	----

1 PRESENTATION GENERALE

L'**EcoGyzer** de Nomadic Solutions, est un petit accessoire qui se pose sur le tableau de bord, sans connexion au calculateur du véhicule, L'outil intègre un GPS et un accéléromètre, et le traitement des données repose sur un algorithme qui enregistre les données cinématiques et dynamiques lors des trajets: kilomètres parcourus, , vitesse, accélérations, freinages...

Les données sont ensuite téléchargées (par une connexion USB) sur un PC. Elles sont traitées puis, présentées dans des tableaux de bord (consommations, émission de CO2, confort passager...). On apprend ainsi à connaître sa conduite, on obtient des conseils pour s'améliorer, on compare ses performances, et on mesure ses progrès...

1.1 Pré requis

1.1.1 Matériel

- PC en environnement XP, VISTA
- Ports USB (cela ne devrait pas poser de problème !)
- Connexion à internet

1.1.2 Logiciel

- Explorer ou autre
- Décompresseur RAR

1.2 Le package comprend :

1.2.1 Matériel :

La boîte contient les éléments suivants :

- Un boîtier **EcoGyzer**
- Un support à fixer sur une surface horizontale dans le véhicule, de préférence au milieu du tableau de bord.
- Une alimentation secteur
- Une alimentation allume cigare
- Un cordon Mini USB/USB pour la transmission des données sur un PC

1.2.2 Logiciels :

Sur le site <http://www.nomadicsolutions.biz> vous disposez des différents modules logiciels nécessaire à l'utilisation de l' **EcoGyzer**.

Pour y accéder, en haut à droit de la page d'accueil utiliser « technique » comme identifiant et mot de passe

Dans la partie documentation technique, vous disposez des éléments suivants :

- Le logiciel de traitement des données.
- Le driver d'initialisation du port de communication PC/Boitier **EcoGyzer**.
- La documentation d'installation et d'utilisation (ce manuel).
- Une trame de fichier Excel à remplir pour chaque trajet dans le cadre des tests et expérimentations.

Nota : Dans le cas ou vous constateriez une "grosse" dérive dans les calculs, merci de nous faire parvenir à l'adresse info@ecogyzer.com le fichier de données collectées en indiquant le véhicule sélectionné ainsi que les données relevées sur l'ordinateur de bord du véhicule (fichier Excel).

TELECHARGEZ LES DERNIERES VERSIONS !!!!

Setup Complet : http://www.nomadicsolutions.biz/upload/file/EcoGyzer/Setup_EcoGyzer_PC.msi

Documentation EcoGyzer FR:

<http://www.nomadicsolutions.biz/upload/file/EcoGyzer/Doc%20ecogyzer%20FR.pdf>

2 INSTALLATION

2.1 Installation du boîtier dans le véhicule :

2.1.1 Installation du support :

- Nettoyer la surface d'accueil sur le tableau de bord.
- Le véhicule étant à l'horizontal, positionner (également à l'horizontal) le support du boîtier tel que présenté sur la figure 1, en long par rapport au sens de la marche les butée vers l'arrière du véhicule.



Nota : ultérieurement, un bouton de réglage RAZ "offset sensor" permettra une installation moins contraignante du boîtier.

2.1.2 Positionnement du boîtier dans son support :

- La face avant du boîtier (3 LEDS) doit être orientée vers le pare-brise,
- Veiller à bien vérifier le bon fonctionnement du GPS en allumant le boîtier. La led bleue doit clignoter lentement dès que GPS OK. Si clignotement rapide, GPS introuvable : problème probablement du au type de pare brise, ou à l'emplacement du boîtier dans le véhicule,

Conseil : pour une meilleure autonomie de la batterie du boîtier **allumer et éteindre le boîtier** à chaque arrêt long du véhicule (> 5 minutes).

Nota : Ultérieurement, un mode veille sera activé par déf. au bout de 60s. Le boîtier se réveillant sur mouvement.

Caractéristiques du boîtier :

- 150 000 enregistrements, soit environ 40 heures de roulage.
- Autonomie 24h.

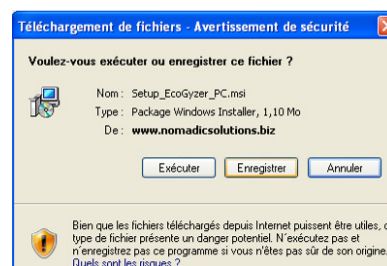
2.2 Installation du Driver et du Logiciel :

2 fichiers sont à installer :

- le driver XP/VISTA pour la communication en le boitier et le PC.
- le fichier d'installation EcoGyzer

2.3 Installation du logiciel EcoGyzer :

1. Connectez vous sur le site Sur le site <http://www.nomadicsolutions.biz> et utiliser « technique » comme identifiant et mot de passe
2. Cliquez sur « Logiciel EcoGyzer pour PC »
3. Enregistrer le fichier .msi dans un répertoire temporaire,
4. Exécuter le setup (double click)
5. Automatiquement le logiciel setup crée 2 raccourcis, 1 sur le Bureau, 1 dans le menu Démarrer.
6. Le logiciel Ecogyzer est installé sur votre PC



2.4 Installation du Driver

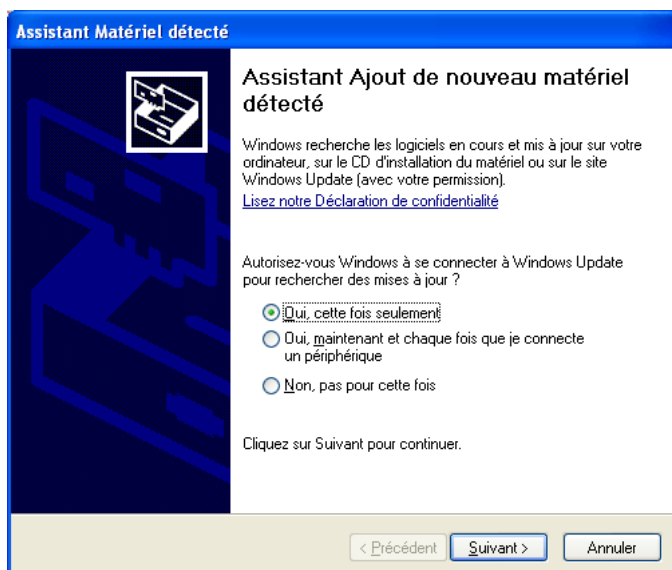
La première étape consiste à charger un module logiciel (Driver) qui reconnaitra le boitier EcoGyzer quand il sera connecté à votre PC

2.4.1 Installation sur XP

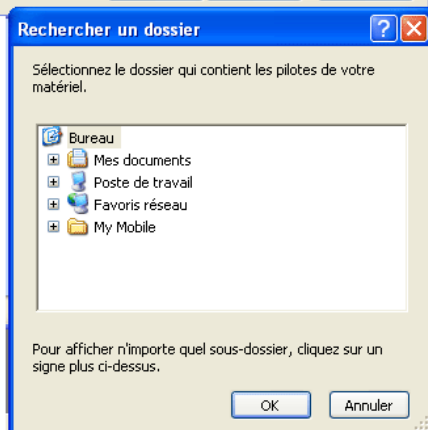
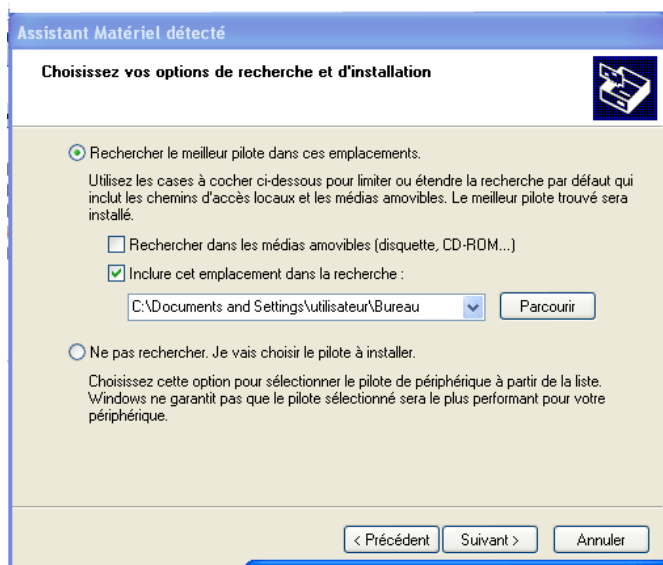
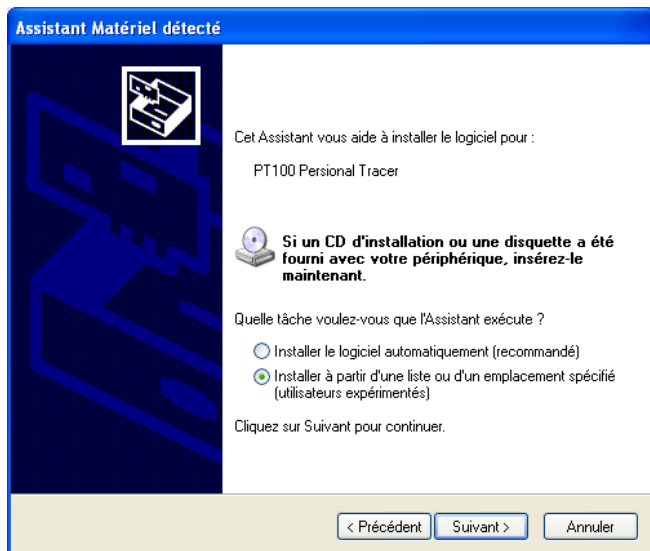
1. Allumer le boitier EcoGyzer (position ON) attendre 5s avant le poursuivre (les 3 LEDS doivent clignoter),
2. Connecter le boitier au PC via son câble USB

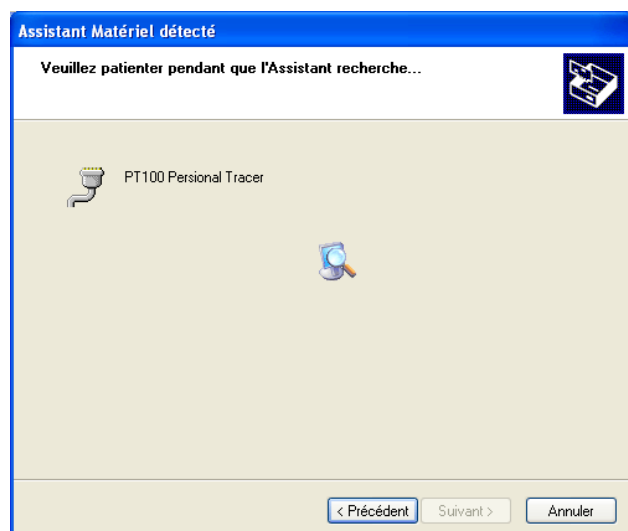
Bien repérer sur quel port USB vous connectez l' **EcoGyzer** (voir ci-après),

3. Windows détecte un nouveau matériel,



4. Affichage de la fenêtre installation du nouveau matériel : ne pas laisser Windows choisir automatiquement le driver, mais opérer manuellement en allant chercher le driver précédent installé dans le répertoire c:\program files\nomadic solutions\EcoGyzer\Driver XP que vous avez crée en étape 2.3,





5. attendre la fin complète de l'installation avant de continuer

Important : Afin d'éviter une nouvelle procédure d'installation inopportune, prendre soin de connecter le câble du boîtier EcoGyzer sur le même port USB du PC à chaque collecte de données.

2.4.2 Installation sur VISTA

1. A partir du répertoire c:\programmes\Nomadic Solutions\EcoGyzer\Driver Vista, décompresser le fichier « EcoGyzer Driver Vista.rar »,
2. Exécuter le setup (double click),
3. Répondre aux questions par défaut,
4. Dès que installation terminée, allumer le boîtier EcoGyzer (position ON) attendre 5s avant le poursuivre (les 3 LEDS doivent clignoter),
5. Connecter le boîtier au PC via son câble USB,
6. Attendre l'affichage du message indiquant que le matériel a bien été installé,

2.5 Utilisation du logiciel EcoGyzer :

2.5.1 Pour démarrer, re dérouler un trajet de démo !,

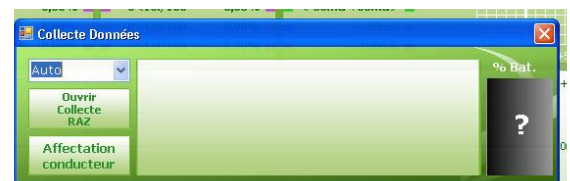
Pour une première prise en main, vous allez sélectionner un véhicule de démo

1. Dans la liste à gauche déroulante, sélectionner un véhicule parmi ceux-ci : BMW 118d & 330d, Renault Mégane, Espace, VelSatis.
2. Cliquer sur le bouton "Lancement Calcul"
3. Pour re-dérouler un trajet de démo sélectionner le répertoire ECOGYZER\Download data
4. Sélectionner l'un des fichiers correspondant au véhicule sélectionné en étape 1
5. Vous pouvez maintenant découvrir les fonctionnalités du logiciel
6. Arrivé en fin de trajet, redémarrer la procédure

2.5.2 Initialisation du boitier EcoGyzer (Première utilisation):

Pour une première utilisation :

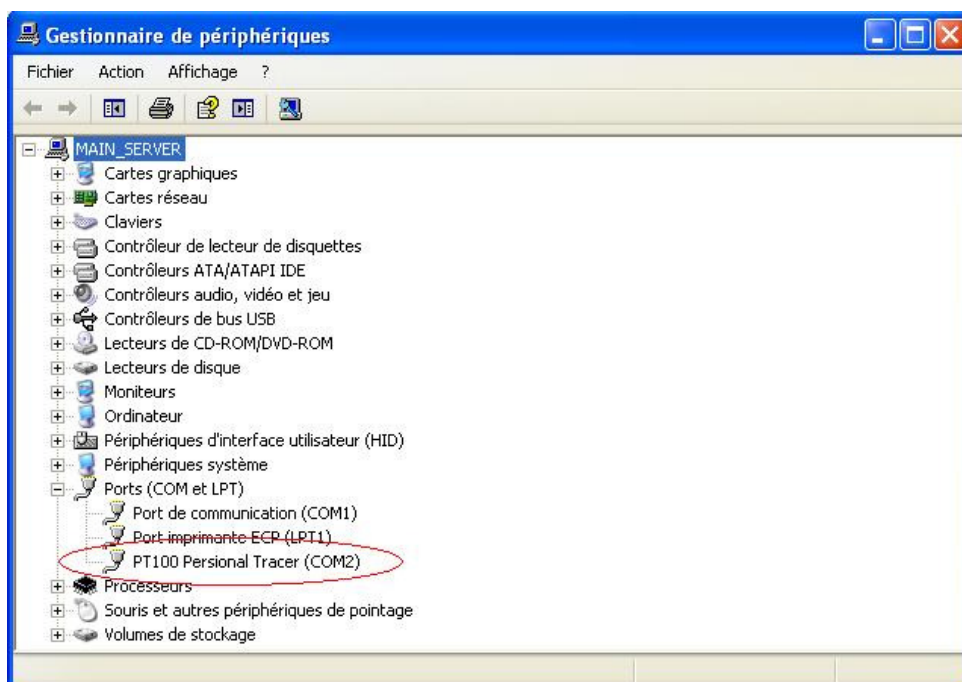
1. Dans la liste déroulante, sélectionner le véhicule dans lequel vous avez installé le boitier,
2. Cliquer sur le bouton "Collecte Données",
3. Allumer le boitier EcoGyzer (position ON) attendre 5s avant le poursuivre
4. Connecter le boitier au PC via son câble USB.
(si 1^{er} installation, voir §1).
5. Dès que connecté, sélectionner le port Com initialement configuré puis cliquer sur "Ouvrir/Collecte/RAZ" afin de lancer la procédure de programmation.
Si le message « EcoGyzer introuvable » apparaît, sélectionner manuellement le port COM (voir §2.2.5)
6. Une fois terminé fermer la fenêtre en cliquant sur la croix



2.5.3 Pour retrouver sur quel port "com" est le driver de l'EcoGyzer

Il peut être nécessaire de rechercher sur quel port «com» vous avez initialement chargé le driver EcoGyzer

1. Sélectionner Menu Démarrer/Paramètre/Panneau de configuration
2. Puis Système, onglet matériel et cliquer sur le bouton Gestionnaire de périphérique
3. Dans l'arborescence, rechercher Ports (COM et LPT). Ouvrir l'arborescence via le +, et vérifier le n° du port COM affecté au matériel PT100 Personnel Tracer (COMX)



3 UTILISATION

- Une fois la procédure d'installation terminée selon les étapes du chapitre précédent, vous allez maintenant : enregistrer les trajets avec le boîtier,
- les relire sur le PC

3.1 Capturer les données dans le véhicule

3.1.1 Capture standard

Afin de collecter les données dès le démarrage du véhicule et les capturer jusqu'à la fin, il est important de procéder comme suit :

En début de trajet / de journée

Charger le boîtier **EcoGyzer**, ou le brancher sur la prise allume cigare avec l'adaptateur fourni

Positionner dans le support

Mettre sur position « ON »

Attendre 10s

Démarrer le véhicule

En fin de journée

Couper le contact

Attendre 5s

Mettre le boîtier sur « OFF »

Voir section suivante pour relire les trajets sur le PC

3.1.2 Cas de plusieurs conducteurs sur une même période

Dans un scénario de formation, les trajets de conducteurs différents peuvent être enregistrés.

Pour générer un fichier spécifique au conducteur :

mettre sur OFF, attendre 5 secondes puis remettre sur ON

Attention : à bien effectuer cette manipulation avant le démarrage du véhicule, faute de quoi, les premières minutes risquent de ne pas être prises en compte...

3.2 Exploiter les données de l'EcoGyzer

Vous allez maintenant relire les enregistrements

3.2.1 Sélectionner le véhicule

Pour exploiter les données enregistrées dans le boîtier EcoGyzer, il vous faut maintenant préciser le véhicule, avec ses caractéristiques. Deux cas se présentent

3.2.1.1 Votre véhicule est référencé

Vous n'avez qu'à le sélectionner dans la liste



3.2.1.2 Votre véhicule n'apparaît pas

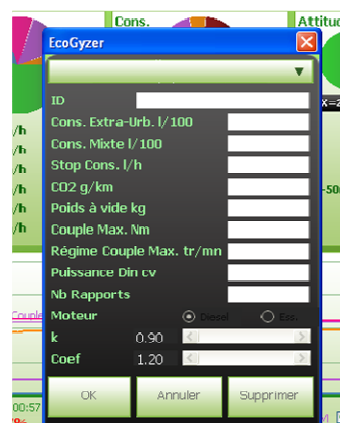
La base de données disposera à terme des différents véhicules du parc automobile. D'ici là, si vous ne trouvez pas votre véhicule dans le menu déroulant, il faut saisir les caractéristiques techniques.

Vous pouvez le saisir vous-même, ou envoyer un mail

Saisir vous-même les caractéristiques :

1. dans le menu déroulant de sélection des véhicules (en haut à gauche de votre écran EcoGyzer), double cliquez sur « plus » sous l'item « votre librairie »
2. Vous saisissez alors les caractéristiques demandées.

Ses informations sont disponibles pour partie sur votre carte grise, dans le manuel technique de votre véhicule. Pour les autres, vous devez soit faire une recherche sur le net, soit nous contacter à l'adresse info@ecogyzer.com



Intitulé	Commentaires
Consommation extra urbaine(l/100)	
Consommation mixte (l/100)	
Conso au ralenti	
Taux de CO2 (g/km)	
Poids à vide	
Couple max (Nm)	
Puissance DIN (CV)	
Régime moteur au ralenti	
Régime moteur correspondant au couple max	

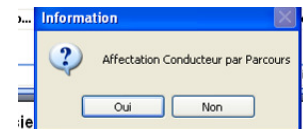
Pour toute assistance, nous contacter à l'adresse info@ecogyzer.com

3.2.2 Charger les données dans le PC¹

1. Sélectionner le véhicule dans la liste déroulante,
2. Cliquer sur le bouton "Collecte Données",
3. Allumer le boîtier EcoGyzer, attendre 5s avant le poursuivre,
4. Connecter le boîtier au PC via son câble USB sur le port préalablement configuré,
5. Dès que connecté, sélectionner le port Com puis cliquer sur "Ouvrir/Collecte/RAZ" afin de lancer la procédure de collecte des données,
6. le panneau indique l'état d'avancement du téléchargement,
7. Dès que le bouton "Sortie" est à nouveau actif le boîtier est prêt à l'emploi, les données sont effacées du boîtier.
8. Une fois terminé fermer la fenêtre en cliquant sur la croix

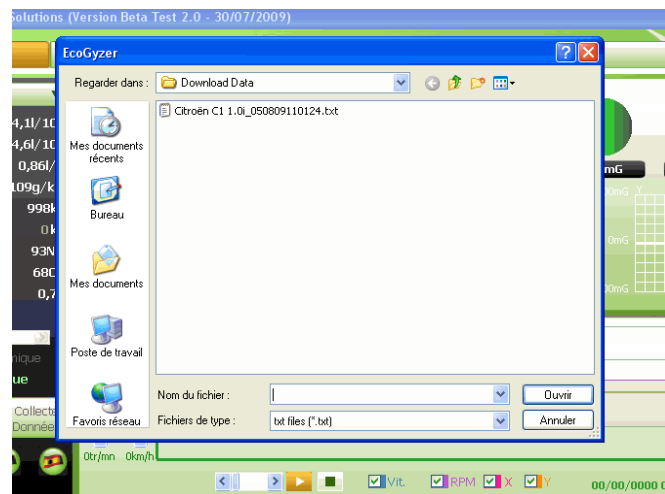
3.2.3 Affectation de conducteurs

Vous pouvez affecter des commentaires ou nom de conducteur sur les différents trajets.



3.2.4 Ré-dérouler le trajet, le commenter

Cliquer sur le bouton "Lancement Calcul" afin de rejouer les données de trajet. Le fichier est disponible dans le répertoire. ..\Download Data. Il est nommé [Nom du véh sélect.]_[date/heure].txt



¹ NOTA

Sur VISTA, les messages suivant peut apparaître : "Error : l'accès au chemin est refusé."

Le problème est lié aux droits utilisateurs qui empêchent l'écriture du fichier dans le répertoire

Par conséquent, il vous faut annuler le contrôle de compte. Pour ce faire, aller dans le panneau de configuration, puis Comptes Utilisateurs et pour finir cliquer sur "Activer ou désactiver le contrôle de compte utilisateur". Vista vous demandera une double voire triple confirmation pour annuler ce contrôle.

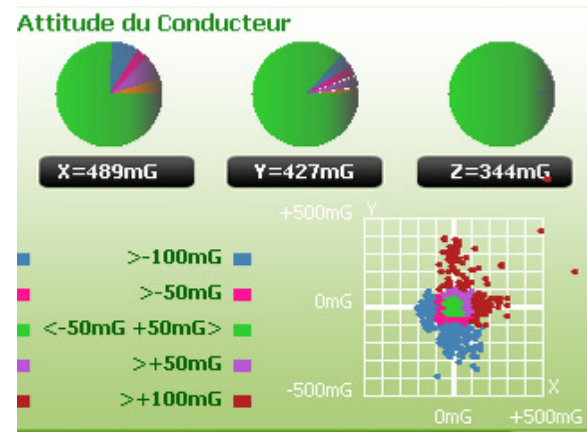


4 DESCRIPTION DES ECRANS

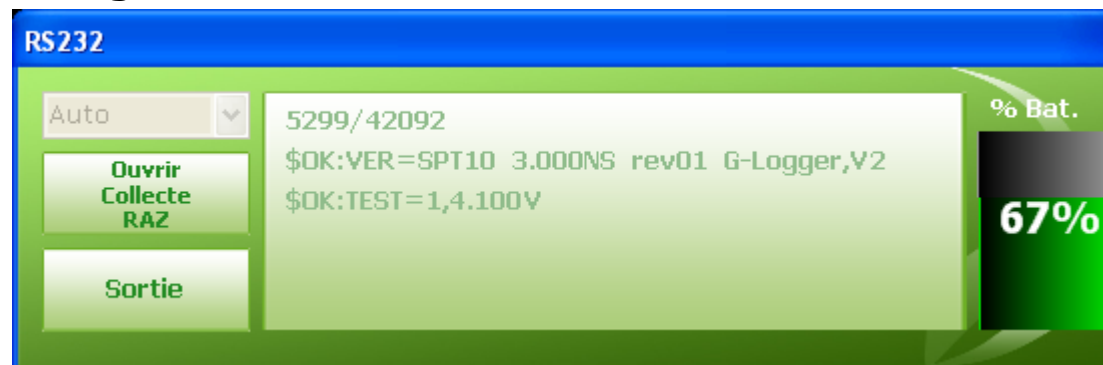
4.1 Données brutes



4.1.1 Zoom sur les données d'accélération



4.1.2 Niveau de charge de la batterie





4.2 Données cumulées



Estimation de l'effort fait par le conducteur dans son attitude pour limiter son émission de CO².

Prise en compte du type de véhicule

Estimation de consommation (fonction des véhicules)

Estimation du régime moteur en Tour par Minutes)

Attitude du conducteur



4.3 Données de synthèses



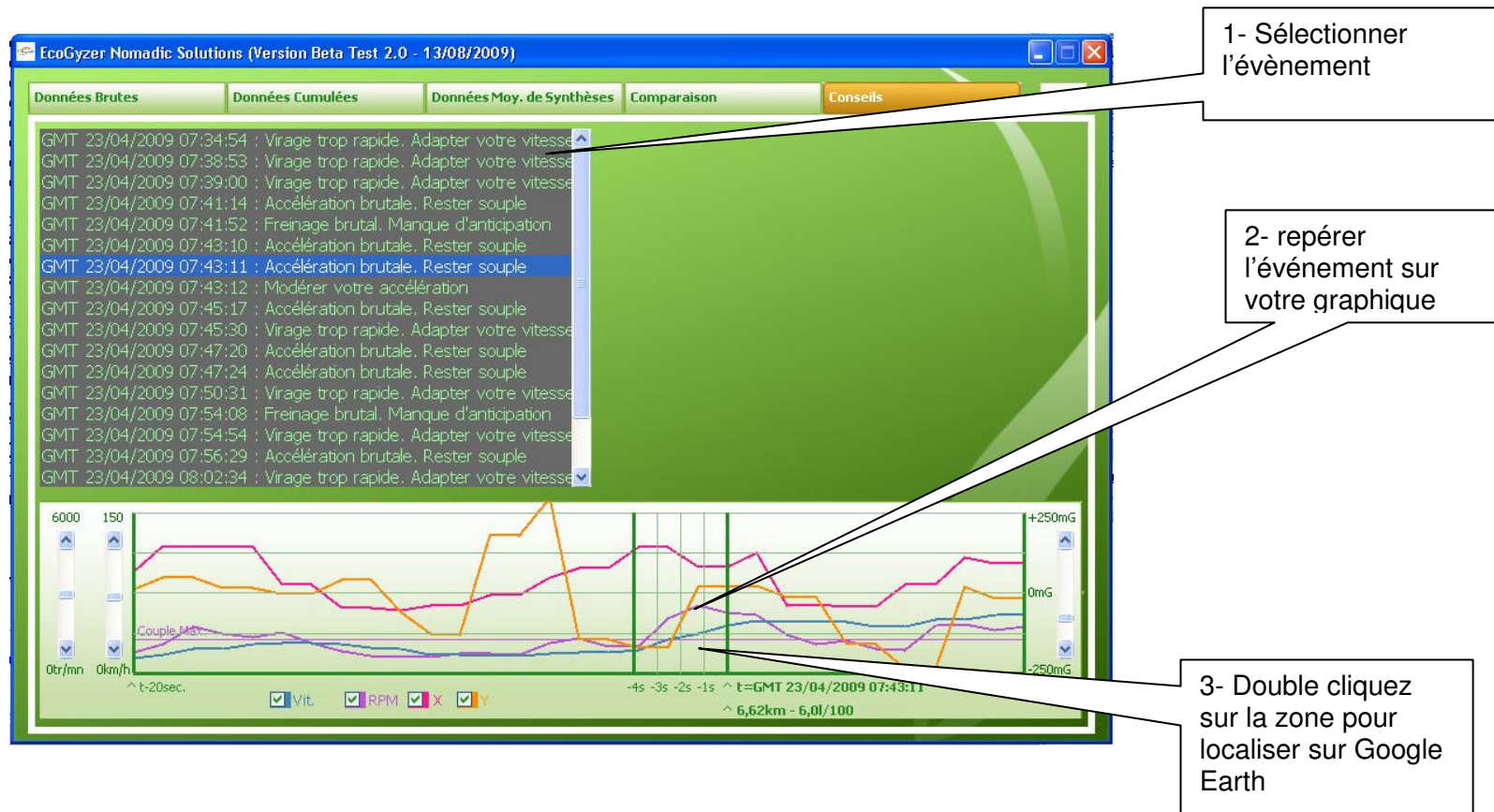


4.4 Comparaison

	dr2_Citroën C1 1	dr3_Citroën C1 1	<>
Temps	00:32:13	00:43:34	-00:11:21
Odomètre	27,26km	30,25km	-2,99km
Moy. Vit.	50,0km/h	41,1km/h	8,9km/h
Moy. Fuel	5,20l/100	4,62l/100	0,58l/100
Total Fuel	1,42l	1,40l	0,02l
Moy. CO2	123g/km	109g/km	14g/km
Total CO2	3,35kg	3,30kg	0,06kg
Position Moyenne Pédale Acc.	34%	30%	4%
Tps de Conduite sans Consommation	00:05:54	00:05:27	00:00:27
Tps de Freinage Brutal <= 30km/h	00:00:03	00:00:00	00:00:03
Tps de Freinage Brutal > 30km/h	00:00:03	00:00:00	00:00:03
Tps de Freinage Doux	00:00:42	00:00:27	00:00:15
Dist. Total sans Consommation	4,81km	2,57km	2,24km
Dist. Total en Freinage Brutal <= 30km/h	0,01km	0,00km	0,01km
Dist. Total en Freinage Brutal > 30km/h	0,04km	0,00km	0,04km
Dist. Total en Freinage Doux	0,43km	0,13km	0,30km
Tps de Stop (>10s)	00:01:16	00:02:12	-00:00:56
Nombre de Stop (>10s)	2	5	-3

4.5 Conseils

Pour visualiser la position de l'évènement, installer préalablement Google Earth. Vous devez aussi disposer d'une connexion Internet



4.6 Visualiser sur Google Earth



5 DEPANNAGE - QUESTIONS

Par mail : support@ecogyzer.com